

## ELEMENTI DI STAFFAGGIO CLAMPING ELEMENTS

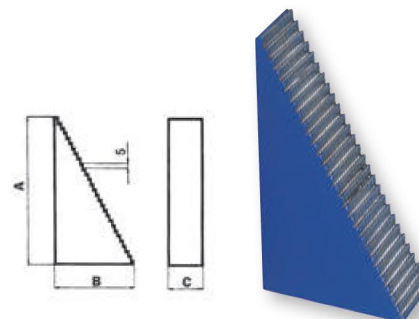
Materiale: acciaio bonificato R=80 ÷ 90 kg/mm<sup>2</sup> - Esecuzione: verniciata a forno  
Material: hardened and tempered steel R=80 ÷ 90 kg/mm<sup>2</sup> - Heat treated

### APPOGGI DI FISSAGGIO GRADINATO / STEP BLOCKS

#### ART. 1021

CODE			01	02	03
Altezza / Height	A	mm	34	65	125
Base / Base	B	mm	21	40	70
Spessore / Thickness	C	mm	30	30	30
Altezza accoppiamento / Coupling height	min	mm	21	38	70
	max		53	105	208

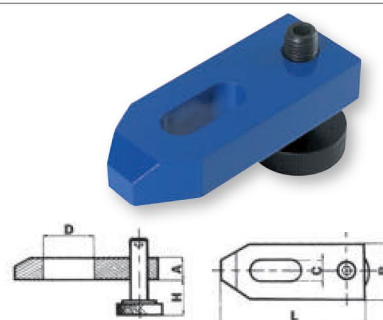
Utilizzabili in coppia o singolarmente con staffa art. 1061  
Can be used as a pair or individually with clamp art. 1061



### STAFFE REGOLABILI / ADJUSTABLE CLAMPS

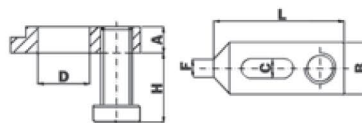
#### ART. 1024

CODE			01	02	03
Altezza / Height	A	mm	15	20	25
Base / Base	B	mm	30	40	50
Lunghezza / Length	L	mm	80	100	125
Altezza regolabile / Adjustable height	H	mm	8 ÷ 28	10 ÷ 32	13 ÷ 40
Larghezza cava / Slot width	C	mm	11	15	18
Lunghezza cava / Slot length	D	mm	30	40	45
Per vite filettatura / For thread			M10	M12-14	M16-18



### STAFFE CON APPOGGIO VITE QUADRA CLAMPS WITH SUPPORT SCREW

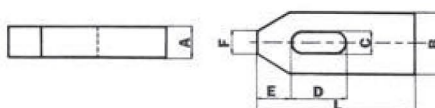
#### ART. 1027



CODE			01	02	03	04	05	06	07	08
Altezza / Height	A	mm	20	20	20	25	25	25	30	30
Base / Base	B	mm	40	40	40	50	50	50	60	60
Lunghezza / Length	L	mm	100	125	160	125	160	200	160	200
Altezza regolabile / Adjustable height	H	mm	13÷40	13÷40	13÷40	13÷45	13÷45	13÷45	13÷60	13÷60
Larghezza cava / Slot width	C	mm	15	15	15	18	18	18	22	22
Lunghezza cava / Slot length	D	mm	40	54	70	54	70	110	60	90
Larghezza punta / Tip width	F	mm	14	14	14	18	18	18	22	22
Ø x passo vite / Thread pitch size			M24x4	M24x4	M24x4	M24x4	M24x4	M24x4	M35x5	M35x5
Per vite filettatura / For thread			M12-14	M12-14	M12-14	M16-18	M16-18	M16-18	M20-22	M20-22

### STAFFE SEMPLICI / PLAIN CLAMPS

#### ART. 1041



CODE			01	02	03	04	05	06	07	08	09	10	11	12	13
Altezza / Height	A	mm	10	12	15	20	20	25	25	30	30	30	30	40	40
Base / Base	B	mm	20	25	30	40	40	50	50	60	60	70	70	80	80
Lunghezza / Length	L	mm	50	60	80	100	125	125	160	160	200	200	250	250	315
Larghezza cava / Slot width	C	mm	7	9	11	14	14	18	18	22	22	26	26	34	34
Lunghezza cava / Slot length	D	mm	20	22	30	40	50	45	65	60	80	80	105	100	130
Distanza cava / Slot distance	E	mm	10	13	15	21	21	26	26	30	30	35	35	45	45
Larghezza punta / Tip width	F	mm	8	10	12	14	14	18	18	22	22	26	26	34	34
Per vite filettatura / For thread			M6	M8	M10	M12	M14	M16	M18	M20	M22	M24	M24	M30	M30

Precisione secondo: norme DIN 6314 / Accuracy according to DIN 6314